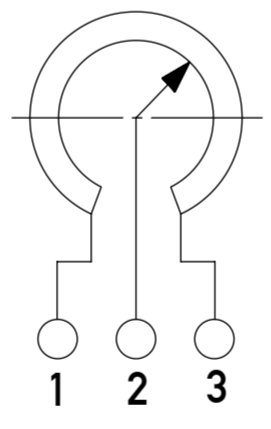
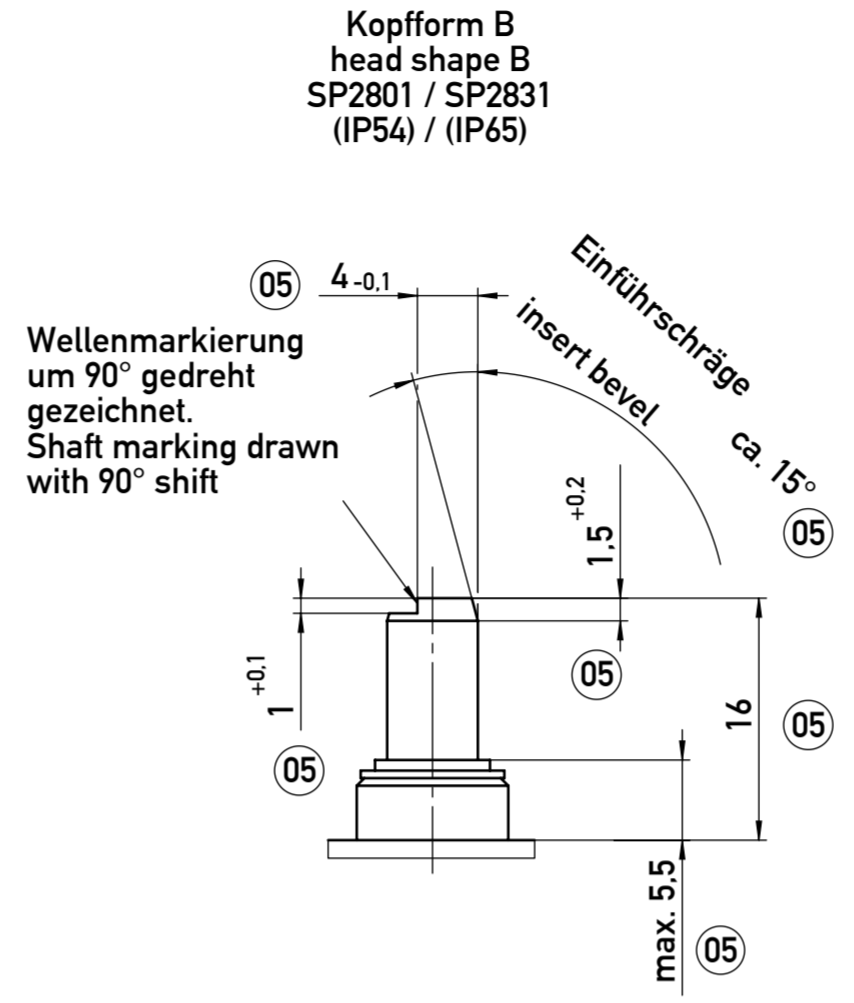
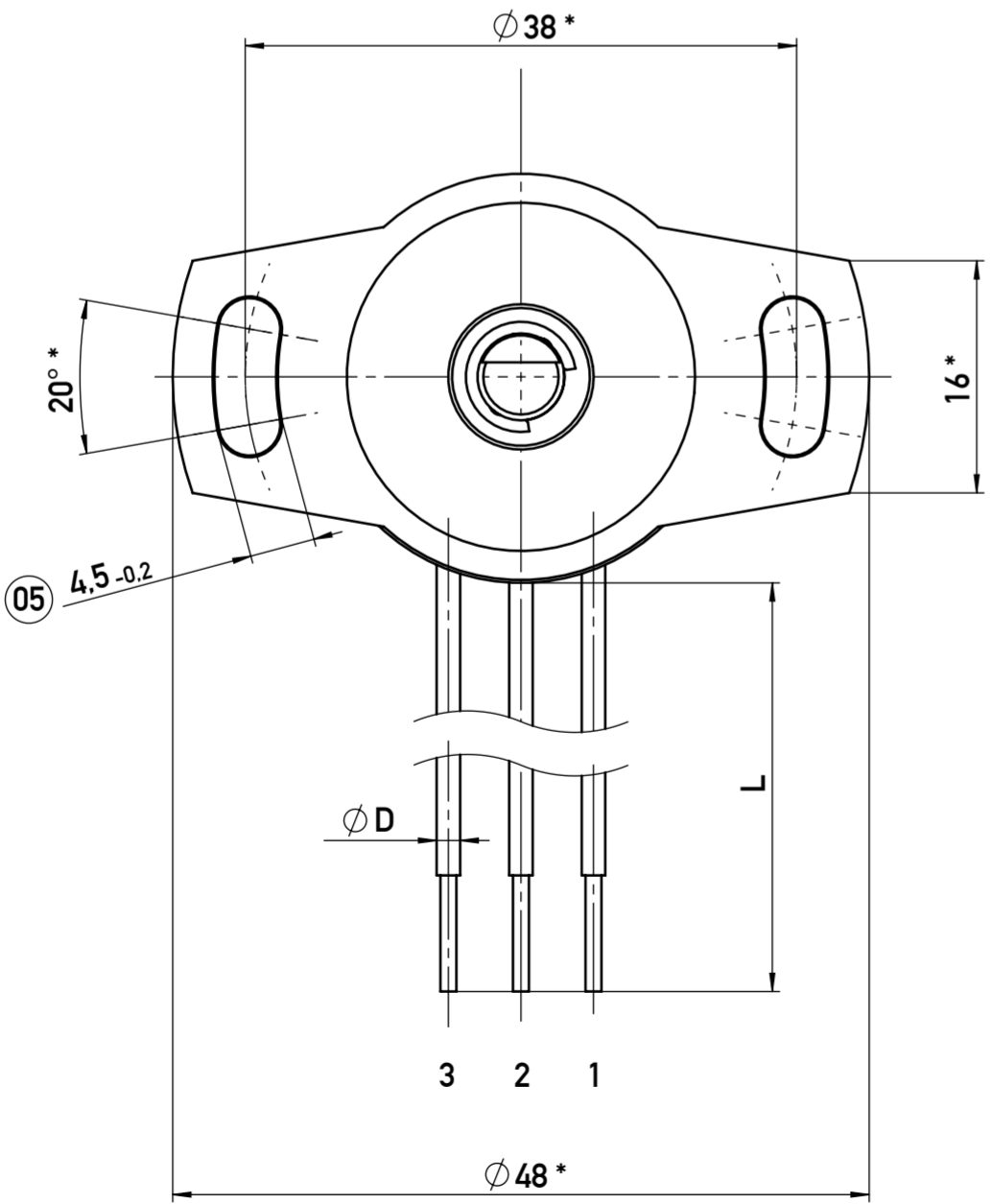
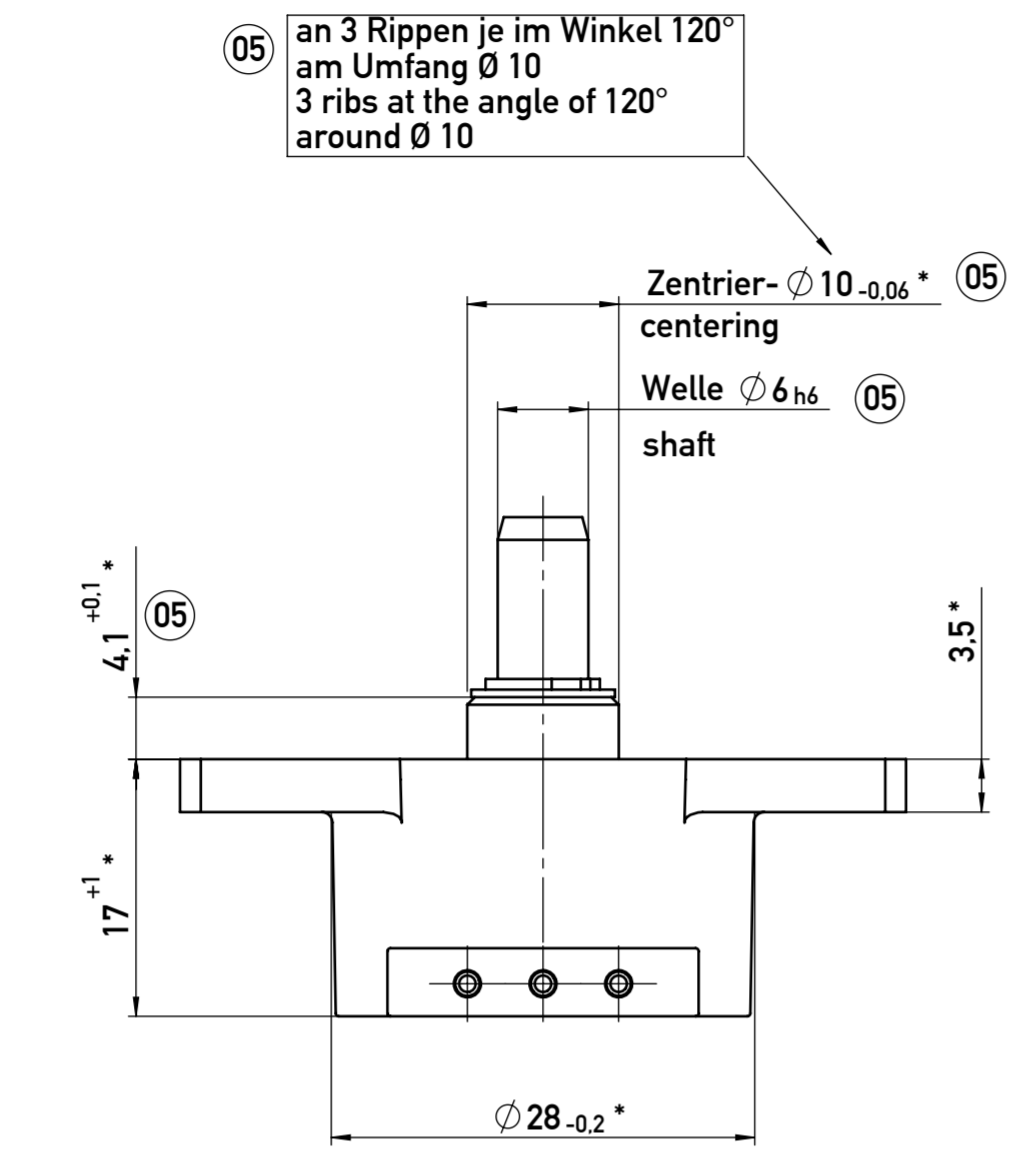
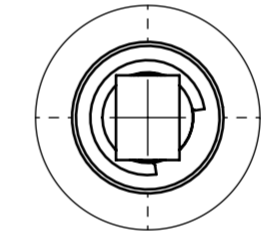
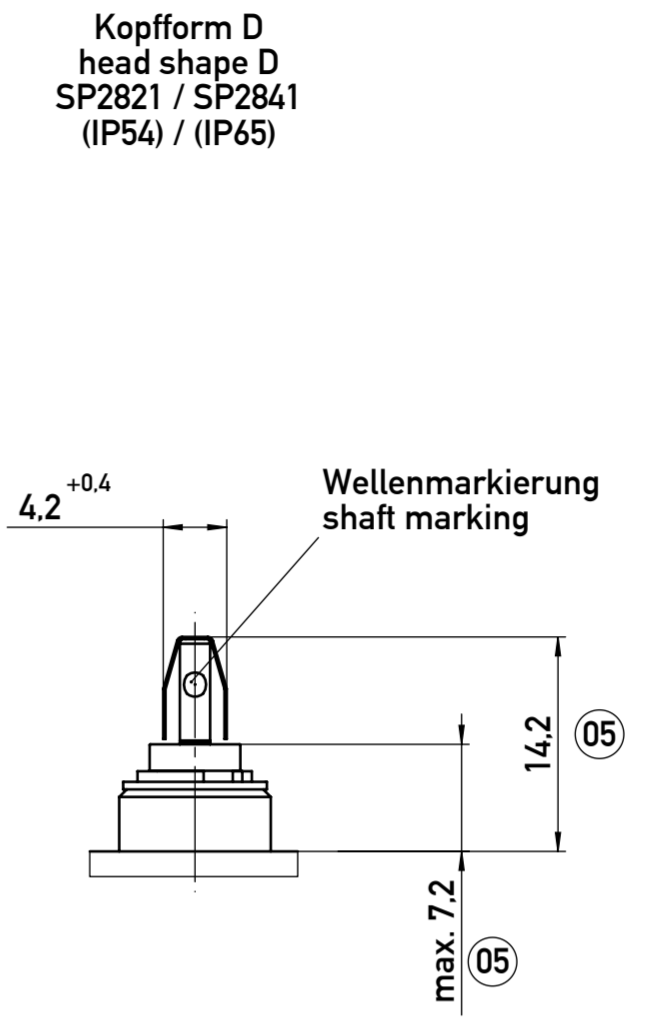


Weitergabe sowie Vervielfältigung dieser Unterlage, Verwertung und Mitteilung ihres Inhaltes nicht gestattet, soweit nicht ausdrücklich zugestanden. Zuwiderhandlungen verpflichten zu Schadensersatz. Alle Rechte für den Fall der Patentierung oder Gebrauchsmuster-Eintragung vorbehalten.  
 This document is confidential and shall not be exploited, copied, reprinted or disclosed to a third party in any manner without our prior written permission. All rights reserved, especially in case of patent application or registration of petty patent.

Nennmaßbereich (mm) Längenmaße nominal range (mm) linear dimension	bis up to 6	über/ above 6 bis/ up to 30	über/ above 30 bis/ up to 120	über/ above 120 bis/ up to 400	über/ above 400 bis/ up to 1000	Nennmaßbereich (mm) Winkelmaße nominal range (mm) angular dimension	bis/ up to 10	über/ above 10 bis/ up to 50	über/ above 50 bis/ up to 120	über/ above 120 bis/ up to 400
Grenzabmaße limit dimension ISO 2768 - m	±0.1	±0.2	±0.3	±0.5	±0.8	Grenzabmaße limit dimension ISO 2768 - m	±1°	±30'	±20'	±10'



Zeigt die Wellenmarkierung in Richtung Anschluß 2, dann befindet sich der Schleifer auf elektrischer Mitte.  
 When the shaft marking is pointing to terminal 2 the wiper is located in an electrical center position.



Abmessung der Antriebsseite  
Parallelversatz  
<0,05mm  
Dimensions of driving side  
parallel offset <0,05mm

**CAD-Freigabe**  
**CAD-release**  
Papierausdruck unterliegt nicht dem Änderungsdienst  
paper print is subject to change

Die mit \* gekennzeichneten Abmessungen gelten für alle SP 28 Typen.  
 The marked dimensions applies to all SP 28 types.

Zugehörige Zeichnung:  
related drawing:  
Z001-2508-3 Index 05 BL 2

Index rev. ind.	Änd.-Nr. revision no.	Änderung revision description	Datum date	Bearb. drawn by	Gepr. checked by	Norm standardized by	Genehm. approved by
05	07-150	s. Änderungsbeschreibung	04.03.2008	Bareiss	Bürkle	-	S.Braun
Form- u. Lagetoleranzen nach shape and position tolerance per		Nichttol. Maße unspecified tolerances ISO 2768-mK	Maßstab / scale 2:1	Name / name Wisst	Datum / date 08.11.2001	Typ / type SP 28...	
Oberflächenangaben nach surface tolerancing per				Bearb. drawn by Wisst	Gepr. checked by Bürkle	Werkstoff / material -	
Werkstückkanten nach part edges per				Norm standardized by S.Braun	Datum / date 04.03.2008	Werkstoff-Nr. / material no. -	
Projektionsmethode 1 projection method 1				Genehm. approved by S.Braun	Datum / date 04.03.2008	Zeichnungsmaßbild drawing	
Benennung / title Sensorpotentiometer SP28		Novotechnik Siedle Gruppe Novotechnik Messwertaufnehmer OHG		Zeichnungs-Nr. / drawing no. Z001-2508-3		Art.-Nr. part no. s. BL2	
						Blatt / sheet 1 von / of 2	

Weitergabe sowie Vervielfältigung dieser Unterlage, Verwertung und Mitteilug ihres Inhaltes nicht gestattet, soweit nicht ausdrücklich zugestanden. Zuwiderhandlungen verpflichten zu Schadensersatz. Alle Rechte für den Fall der Patentierung oder Gebrauchsmuster-Eintragung vorbehalten.  
 This document is confidential and shall not be exploited, copied, reprinted or disclosed to a third party in any manner without our prior written permission. All rights reserved, especially in case of patent application or registration of petty patent.


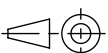
**CAD-Freigabe  
CAD-release**  
 Papierausdruck unterliegt nicht dem Änderungsdienst  
 paper print is subject to change

Version	Artikel-Nr. Part no.	Elektrischer Bereich Actual electrical travel	Nennwiderstand Nominal resistance (kOhm)	Unabhängige Linearität Independent linearity (+/-%)	Wellenform Shaft	Schutzklasse Protection class	Elektrischer Anschluß Electrical connections			
							Farbe Colour of conductors	Länge Length of conductors (mm)	Durchmesser diameter of conductors max.(mm)	Isolierung Isolation of conductors
SP2801 ... ..					B	IP54	1 = brown 2 = red 3 = orange	300 +/-5	2,1	TPE-PEE
308 000 001	019520	308° +/-2°	5 +/-20%	0,3						
100 002 001	019522	100° +/-2°	3 +/-20%	1,0						
SP2801 ... ..					B	IP54	1 = brown 2 = red 3 = orange	600 +/-5	2,1	TPE-PEE
308 000 002	019529	308° +/-2°	5 +/-20%	0,3						
100 002 002	019534	100° +/-2°	3 +/-20%	1,0						
SP2821 308 000 001	019540	308° +/-2°	5 +/-20%	0,3	D	IP54	1 = brown 2 = red 3 = orange	300 +/-5	2,1	TPE-PEE
SP2831 ... ..					B	IP65	1 = brown 2 = red 3 = orange	300 +/-5	2,1	TPE-PEE
308 000 001	019521	308° +/-2°	5 +/-20%	0,3						
100 002 001	019527	100° +/-2°	3 +/-20%	1,0						
130 075 001	019538	130° +/-2°	3 +/-20%	0,3						
SP2831 ... ..					B	IP65	1 = brown 2 = red 3 = orange	600 +/-5	2,1	TPE-PEE
130 050 002	019535	130° +/-2°	3 +/-20%	1,0						
308 000 002	019539	308° +/-2°	5 +/-20%	0,3						
SP2831 308 000 005	019552	308° +/-2°	5 +/-20%	0,3	B	IP65	1 = brown 2 = red 3 = orange	150 +/-10	1,7	PVC
SP2831 308 000 009	019547	308° +/-2°	5 +/-20%	0,3	B	IP65	1 = brown 2 = red 3 = orange	250 +/-5	2,1	TPE-PEE
SP2836 ... ..					B	IP65	1 = red 2 = white 3 = black	1000 +/-10	1,1	XLETFE
308 000 101	019531	308° +/-2°	5 +/-20%	0,3						
345 065 101	019533	345° +/-2°	5 +/-20%	0,3						
100 002 101	019532	100° +/-2°	3 +/-20%	1,0						
SP2841 ... ..					D	IP65	1 = brown 2 = red 3 = orange	300 +/-5	2,1	TPE-PEE
308 000 001	019541	308° +/-2°	5 +/-20%	0,3						
100 002 001	019542	100° +/-2°	3 +/-20%	1,0						
345 065 001	019564	345° +/-2°	5 +/-20%	0,3						
308 066 001	019553	308° +/-2°	5 -0/+30	0,3						
SP2841 ... ..					D	IP65	1 = brown 2 = red 3 = orange	1500 +/-10	2,1	TPE-PEE
100 002 003	019543	100° +/-2°	3 +/-20%	1,0						
130 050 003	019544	130° +/-2°	3 +/-20%	1,0						
SP2841 308 000 007	019566	308° +/-2°	5 +/-20%	0,3	D	IP65	1 = brown 2 = red 3 = orange	550 +/-5	2,1	TPE-PEE
SP2846 ... ..					D	IP65	1 = red 2 = white 3 = black	1000 +/-10	1,1	XLETFE
308 000 101	019550	308° +/-2°	5 +/-20%	0,3						
100 002 101	019551	100° +/-2°	3 +/-20%	1,0						
130 050 101	019556	130° +/-2°	3 +/-20%	1,0						
100 054 101	019555	100° +/-2°	3 +/-20%	0,5						

09

**Zugehörige Zeichnung:  
Z001-2508-2 Bl. 1**

geltende Dokumente  
regarding documents -

Index rev. ind.	Änd.-Nr. revision no.	Änderung revision description	Datum date	Bearb. drawn by	Gepr. checked by	Norm standardized by	Genehm. approved by
09	09-054	s. Änderungsbeschreibung	12.10.2009	Weller	Roos	-	Braun
Form- u. Lagetoleranzen nach shape and position tolerance per ISO 1101		Nichttol. Maße unspecified tolerances	Maßstab / scale 1:1		Name / name	Datum / date	Typ / type SP 28...
Oberflächenangaben nach surface tolerancing per ISO 1302		 Novotechnik Siedle Gruppe Messwertaufnehmer OHG		Bearb. drawn by	Schlichter	15.02.2002	Werkstoff / material -
Werkstückkanten nach part edges per ISO 13715				Gepr. checked by	Weller	04.03.2008	Werkstoff-Nr. / material no. -
Projektionsmethode 1 projection method 1				Genehm. approved by	S.Braun	04.03.2008	Zeichnungsmaßbild drawing
		Benennung / title			Zeichnungsnr. / drawing no.		Blatt / sheet
		<b>Sensorpotentiometer SP 28</b>			<b>Z001-2508-4</b>		<b>2</b> von / of 2
						<b>s.Tabelle</b>	

12.10.2009 - W:\SP\_Serie\0195...Z001\_BL2\_SP28~09